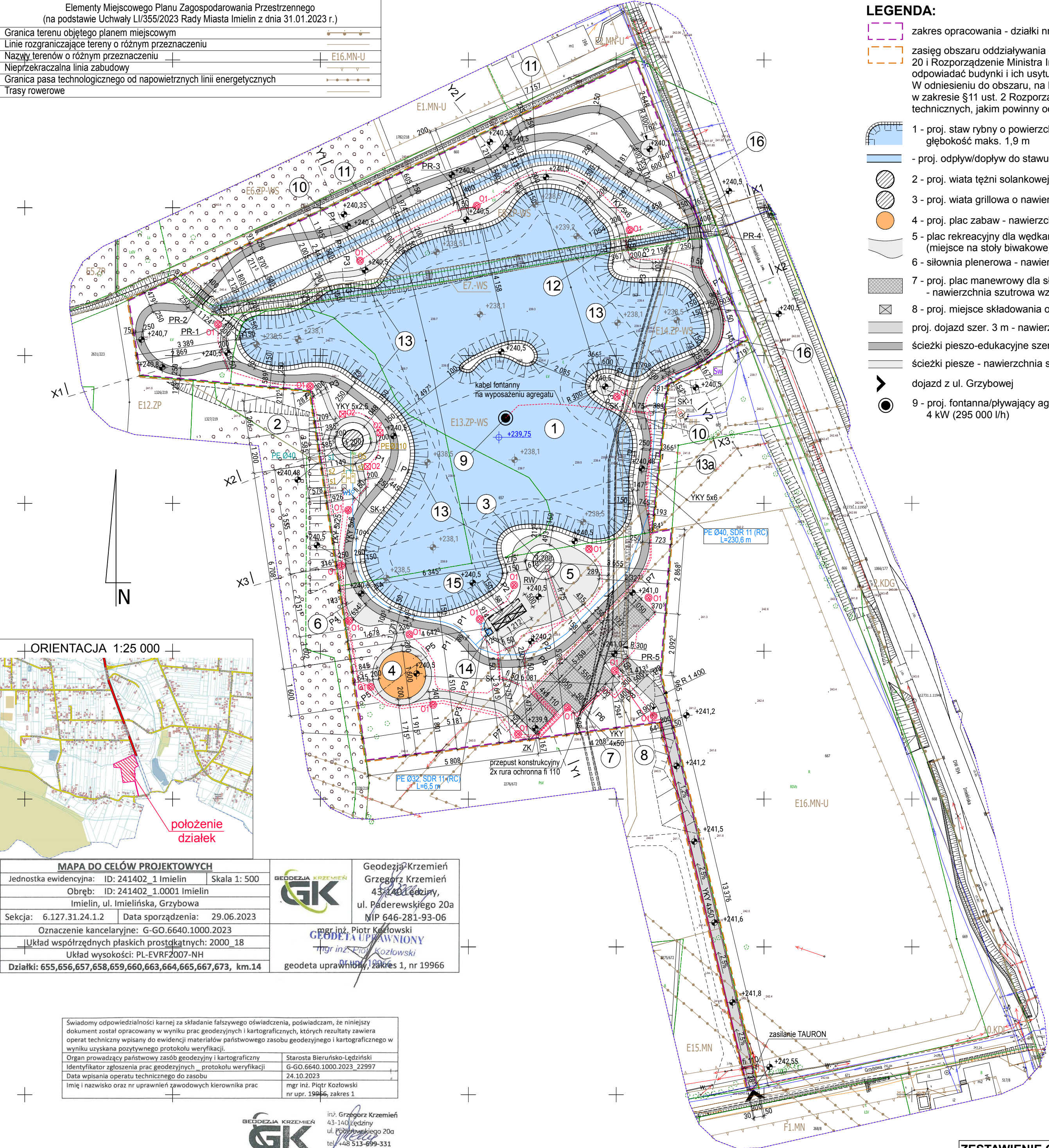


Elementy Miejscowego Planu Zagospodarowania Przestrzennego (na podstawie Uchwały LI/355/2023 Rady Miasta Imielin z dnia 31.01.2023 r.)	
Granica terenu objętego planem miejscowym	
Linie rozgraniczające tereny o różnym przeznaczeniu	
Nazwy terenów o różnym przeznaczeniu	
Nieprzekraczalna linia zabudowy	
Granica pasa technologicznego od napowietrznych linii energetycznych	
Trasy rowerowe	



LEGENDA:

- zakres opracowania - działki nr: 655, 656, 657, 658, 659, 660, 663, 673 (jedn. ewid. 241402_1/obr. 0001)
- zasięg obszaru oddziaływania obiektu - określony w oparciu o Ustawę Prawo budowlane z dnia 7 lipca 1994 r. art. 3 pkt. 20 i Rozporządzenie Ministra Infrastruktury z dnia 12 kwietnia 2002 r. w sprawie warunków technicznych, jakim powinny odpowiadać budynki i ich usytuowanie - §14, 23, 40. W odniesieniu do obszaru, na który będzie oddziaływała, projektowana inwestycja nie powoduje wystąpienia uciążliwości w zakresie §11 ust. 2 Rozporządzenia Ministra Infrastruktury z dnia 12 kwietnia 2002 r. w sprawie warunków technicznych, jakim powinny odpowiadać budynki i ich usytuowanie. Obszar ograniczonego użytkowania - nie występuje.
- 1 - proj. staw rybny o powierzchni lustra wody 10,77 ha, głębokość maks. 1,9 m
- proj. odpływ/dopływ do stawu
- 2 - proj. wiatła tężni solankowej o nawierzchni bet.
- 3 - proj. wiatła grillowa o nawierzchni bet.
- 4 - proj. plac zabaw - nawierzchnia syntetyczna
- 5 - plac rekreacyjny dla wędkarzy - nawierzchnia szutrowa (miejsce na stoły biwakowe)
- 6 - siłownia plenerowa - nawierzchnia szutrowa
- 7 - proj. plac manewrowy dla służb sanitarnych - nawierzchnia szutrowa wzmocniona geokrętą
- 8 - proj. miejsce składowania odpadów - plac utwardzony
- proj. dojazd szer. 3 m - nawierzchnia szutrowa
- ścieżki pieszo-edukacyjne szer. 2,5 m - nawierzchnia szutrowa
- ścieżki piesze - nawierzchnia szutrowa
- dojazd z ul. Grzybowej
- 9 - proj. fontanna/pływający agregat napowietrzający 4 kW (295 000 l/h)

- 11 - ciek wodny - nowy przebieg
- 12 - proj. młyn spustowy z odpływem
- proj. przepusty pod ścieżkami
- 13 - proj. skarpy stawu o nachyleniu: 1:3 - przy brzegu; 1:2 - przy wyspie
- 13a - proj. pozostałe skarpy o zmiennym nachyleniu
- 14 - proj. zamykana skrzynka na króciec ze złączką
- 15 - plac utwardzony - rezerwa miejsca pod 2 tymczasowe obiekty kontenerowe
- 16 - proj. palisada betonowa
- proj. rzędne terenu
- proj. rzędne dna stawu
- docelowy poziom powierzchni lustra wody

PROJ. INSTALACJE ZEWNĘTRZNE:

- przyłącze wodociągowe - poza zakresem opracowania
- proj. studnia wodomierzowa - poza zakresem opracowania
- proj. instalacja wewnętrzna wodociągowa - rury PE100 SDR11 Ø40x3,7 Ø32x3,0
- proj. studnia wodociągowa zasilająca
- proj. króciec czerpania wody z zaworem DN20
- proj. zbiornik solanki/przelewowy
- proj. instalacja solanki (przewód zasilający) - rury PE100 SDR11 Ø40x3,7
- proj. studnia rozdzielcza
- proj. instalacja solanki (powrót z tężni) - rury PE100 SDR11 Ø110x10,0
- proj. studnie betonowe Dn800 z kłapą zwrotną lub zaworem odcinającym
- proj. osadnik z filtrem siatkowym
- proj. kabel zasilający
- proj. rury ochronne
- proj. złącze kablowe
- proj. studnia kablowa
- proj. kabel oświetlenia
- proj. zasilanie tężni solankowej
- proj. rozdzielnica wiaty RW YKY 5x10

UWAGA:

1. Na rysunku zostały określone wymiary oraz odległości od granicy działki lub terenu, wzajemne odległości obiektów budowlanych i urządzeń budowlanych w zakresie niezbędnym do sprawdzenia zgodności wymiarów i odległości z przepisami (§ 15 ust. 2 pkt. 3 rozporządzenia w sprawie szczegółowego zakresu i formy projektu budowlanego).

2. Czytać łącznie z rys. PZT-1.

Rysunki PZT-1 i PZT-2 stanowią opracowania wzajemnie się uzupełniające

MAPA DO CELÓW PROJEKTOWYCH	
Jednostka ewidencyjna: ID: 241402_1 Imielin	Skala 1: 500
Obręb: ID: 241402_1.0001 Imielin	
Imielin, ul. Imielińska, Grzybowa	
Sekcja: 6.127.31.24.1.2	Data sporządzenia: 29.06.2023
Oznaczenie kancelaryjne: G-GO.6640.1000.2023	
Układ współrzędnych płaskich prostokątnych: 2000_18	
Układ wysokości: PL-EVRF2007-NH	
Działki: 655,656,657,658,659,660,663,664,665,667,673, km.14	

GEODEZJA KRZEMIENI 	Geodezja Krzemiń Grzegorz Krzemiń 43-1401 Łędziny ul. Paderewskiego 20a MIP 646-281-93-06
GEODETA UPRAWNIENY 	mgr inż. Piotr Kozłowski mgr inż. Piotr Kozłowski geodeta upraw. w zakresie 1, nr 19966

Rysunek ten podlega ochronie prawnej zgodnie z przepisami Ustawy z dnia 04.02.1994 o Prawie autorskim i prawach pokrewnych. Powielanie oraz wykorzystywanie rysunku bez zgody autora jest zabronione.	temat:	Projekt zagospodarowania terenu rekreacyjnego wraz z budową stawu i infrastrukturą techniczną w ramach zadania "Zagospodarowania terenów zdegradowanych w wyniku działalności przemysłowej w rejonie Cisowca w Imielinie" 41-407 Imielin, ul. Imielińska		
	inwestor:	Gmina Imielin 41-407 Imielin, ul. Imielińska 81		
	rys.	Projekt zagospodarowania terenu - plansza 2 (proj. uzbrojenie terenu)		
	wykonął:	mgr inż. arch. P. Urbanek		
	branża:	ARCHITEKTURA	Nr upr.	Podpis
	sprawił:	dr inż. arch. Z. Sasiadek	674/01	
PZT-2	projektował:	mgr inż. arch. P. Gara	11/03/ SLOKK	
	data:	branża:	ELEKTRYCZNA	
	10.2023	projektował:	mgr inż. P. Hepa	SLK/1774/ POOE/07
		branża:	SANITARNA	
		projektował:	mgr inż. M. Kopytiuk	SLK/6540/ PWBS/16
		branża:	DROGOWA	
ZESTAWIENIE OPRAW OŚWIETLENIA ZEW.	projektował:	mgr inż. M. Kwasecki	SLK/4442/ POOD/12	
	skala:	1:1000		

ZESTAWIENIE OPRAW OŚWIETLENIA ZEW.

Symbol	Rodzaj	Ilość
01	Oprawa parkowa na słupie h=3,5 m	20 szt.
02	Oprawa oświetlenia chodników - słupki h=1 m	3 szt.